

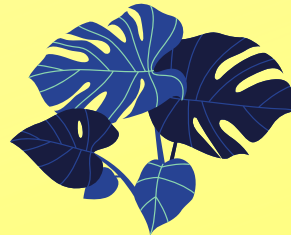


# REHBERLİK SERVİSİ TANITIMI

VELİ BİLGİLENDİRME BROŞÜRÜ

## REHBER ÖĞRETMEN/PSİKOLOJİK DANIŞMAN KİMDİR,NE YAPAR?

- Öğrencileri oryantasyon sürecinden mezun olduğu döneme kadar izler.
- Gelişim süreçlerini denetler.
- İlgi ve yeteneklerine uygun alanlara yönlendirmelerine rehberlik eder.
- Olası sorunların üstesinden gelebilmeleri için gerekli desteği sağlar.
- Bir üst eğitim kurumu ve gelecekte seçebileceği meslekler hakkında bilgi sahibi olma sürecine rehberlik eder.
- Tüm bunları, okul idaresi, sınıf öğretmeni veli, öğrenci ve gerekli durumlarda farklı paydaşların yer alacağı ekiple işbirliği içerisinde yapar.
- Önleyici rehberlik kapsamında veli eğitimleri düzenler.
- Öğrencilere/velilere yönelik psikolojik, eğitsel, mesleki rehberlik çerçevesinde bireysel görüşmeler ve grup rehberliği çalışmalarını yürütür.



## REHBERLİK VE PSİKOLOJİK DANIŞMA NE DEĞİLDİR?

\*Bireyin sadece duygusal yanı ile ilgilenmez.

\*Sadece problem yaşayan öğrencilere verilen bir yardım değildir.

\*Her türlü problemi çözecek sihirli bir güce sahip değildir.

## **Rehber Öğretmen Terapi Yapar Mı?**

Hayır! Okullar sağlık kurumları değildir. Rehber öğretmenin yürüttüğü bireysel görüşmeler "psikolojik danışma" olarak adlandırılır ve terapi sürecinden farklıdır. tedaviye yönelik sağlık hizmetine ihtiyaç duyan bireyler, Rehberlik Araştırma Merkezi'ne veya sağlık kurumlarına yönlendirilirler.

## **Çocuklarla Bireysel Görüşme Nasıl Yapılır?**

Çocukların dili oyundur;dolayısıyla bireysel görüşmelerde konuşmaktan ziyade oynanır. Çocukların seçtikleri oyuncakların, girdikleri rollerin, yetişkine verdikleri rollerin, kısacası oyunda yer alan her unsurun bir anlamı vardır.



## **Çocukların Gelişimleri Nasıl Takip Edilir?**

Rehber öğretmen/psikolojik danışmanın çocukları tanımak için kullandığı en önemli araç "*gözlem*" dir. Buna ek olarak, çocukların yaptığı *sandsal faaliyetler*, ebeveynin doldurduğu tanıtıcı *formlar*, ebeveyn veya çocukla yapılan *bireysel görüşmeler*, sınıf öğretmenin *gözlem ve görüşleri*, öğrencinin gelişim durumlarını gösteren ve sınıf öğretmeni tarafından doldurulan *formlar*, rehber öğretmen tarafından uygulanan *envanterler* aracılığıyla çocukların gelişimleri takip edilir.



*Rehberlik/Psikolojik danışma hizmetimizden yararlanmak için;* Sınıf öğretmeni, okul idaresi ya da yardımcı personelle iletişime geçerek randevu alabilirsiniz



0(370) 725 20 00



<http://alibabaanaokulu.meb.k12.tr>

Esentepe Mah. Esendere Sok.  
Baltacıoğlu Anadolu Sit. B.No 8 N1  
Safranbolu



**Ali Baba  
Anaokulu**